

PLAN ESTRATEGICO



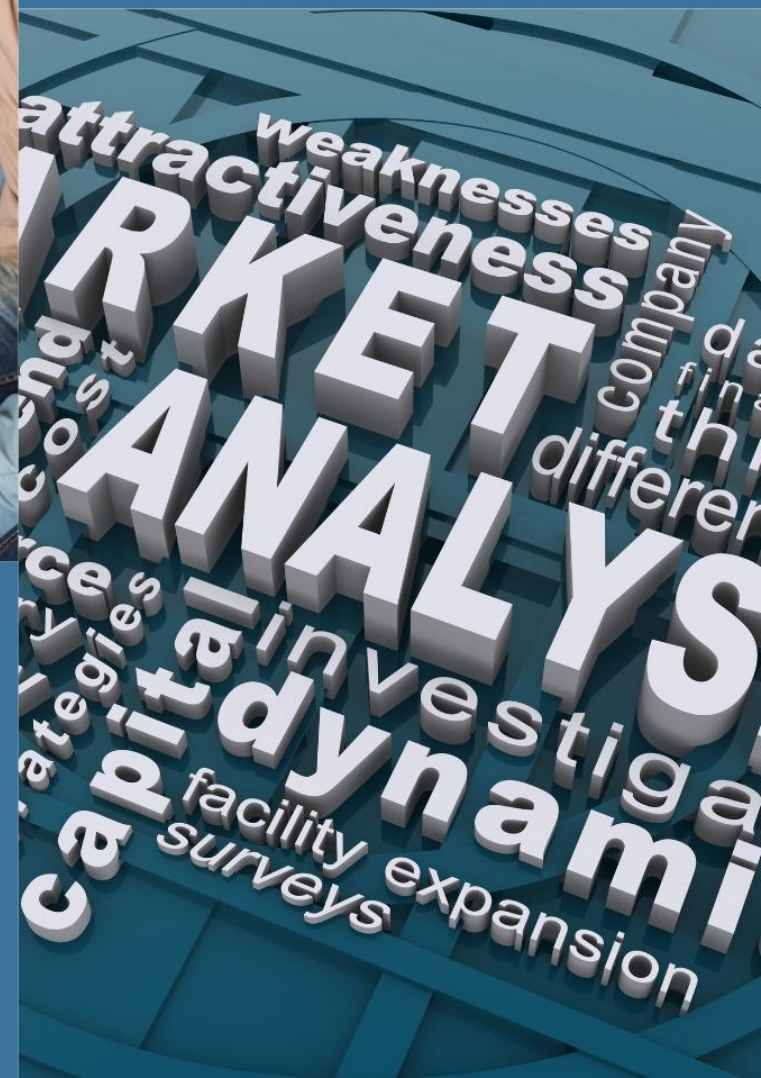
2025-2028



PIERRES
Asociación de personas con diversidad funcional



ASOCIACION DE PERSONAS CON DIVERSIDAD FUNCIONAL PIERRES





PLAN ESTRATÉGICO (Fácil lectura) DE LA ASOCIACIÓN DE PERSONAS CON DIVERSIDAD FUNCIONAL “PIERRES”

2025-2028

ÍNDICE

1. PRESENTACIÓN
2. PROCESO DE ELABORACIÓN
3. DIAGNÓSTICO DE LA REALIDAD. ANÁLISIS ESTRATÉGICO.

3.1 Análisis Interno

3.2 Análisis Externo

3.3 Análisis Estratégico

4. DESARROLLO DEL PLAN ESTRATÉGICO

4.1 Misión, Visión y Valores

4.2 Metas Estratégicas

4.3 Objetivos y Acciones estratégicas

SISTEMA DE COORDINACIÓN, SEGUIMIENTO Y EVALUACIÓN DEL PLAN ESTRATÉGICO

1. PRESENTACIÓN

La Asociación Pierres, fundada en 1992, trabaja para eliminar barreras y mejorar la calidad de vida de personas con discapacidad. Actualmente, se enfoca en la sensibilización, atención integral y apoyo a la autonomía y calidad de vida de sus miembros, promoviendo la inclusión y cooperación en la comunidad.

2. PROCESO DE ELABORACIÓN

El plan estratégico se desarrolló mediante un proceso participativo que incluyó formación de grupos de trabajo, diagnóstico de la realidad, recogida de propuestas y elaboración del plan definitivo. Se realizaron reuniones, encuestas y entrevistas para asegurar la participación de todos los actores clave.

3. DIAGNÓSTICO DE LA REALIDAD. ANÁLISIS ESTRATÉGICO

La Asociación Pierres cuenta con más de treinta años de experiencia. El análisis interno y externo identifica fortalezas, debilidades, amenazas y oportunidades para establecer una planificación eficaz.

3.1 Análisis Interno

Características Generales

- **Ámbito geográfico:** Comarca de Tarazona y el Moncayo.
- **Composición:** 384 socios, 127 usuarios habituales.
- **Estructura de gestión:** Junta Directiva y equipo de trabajadores.
- **Programas desarrollados:** Atención integral, Equinoterapia, ConVive.
- **Modelo de financiación:** Diversificado, incluyendo subvenciones, convenios, cuotas, copago, donaciones y actividades de crowdfunding.
- **Recursos e infraestructura:** Sede en propiedad, local alquilado, furgoneta adaptada.

3.2 Análisis Externo

- Influencias: Políticas sociales, situación económica, valores socioculturales, tecnología y legislación.
- Redes y entidades: Coordinación con otras organizaciones y servicios.

3.3 Análisis Estratégico

DAFO

- Fortalezas: Compromiso, valores relacionales, experiencia y formación.
- Debilidades: Falta de recursos, inestabilidad financiera, exceso de tarea.
- Amenazas: Comparación con entidades grandes, alta exigencia burocrática.
- Oportunidades: Mayor visibilidad y valoración del trabajo, trabajo en red.

4. DESARROLLO DEL PLAN ESTRATÉGICO

4.1 Misión, Visión y Valores

- Misión: Mejorar la calidad de vida de personas con diversidad funcional.
- Visión: Trabajo arraigado en el territorio, compromiso comunitario, responsabilidad social.
- Valores: Buen gobierno, visión integral, trabajo en red, sensibilización, innovación social, corresponsabilidad, independencia, defensa de derechos.

4.2 Metas Estratégicas

- Organización interna: Equipo de gestión y trabajadores preparados.
- Las personas: Participación corresponsable, promoción de salud y autonomía.

- Relación con agentes clave: Sensibilización, visibilización, inclusión, trabajo en red, financiación estable.

4.3 Objetivos y Acciones estratégicas

- Incorporar voluntarios al equipo de gestión.
- Facilitar formación continua y espacios de cuidado.
- Crear espacios de reflexión interna.
- Promover la participación activa de socios y usuarios.
- Favorecer la implicación en el proyecto asociativo.
- Atender necesidades de salud desde un abordaje integral.
- Promover la actitud cooperativa.
- Conseguir espacios de trabajo adecuados.
- Promover acciones de sensibilización comunitaria.
- Favorecer la visibilización de la diversidad.
- Promover la inclusión social.
- Generar espacios de coordinación con entidades públicas y privadas.
- Promover el trabajo en red.
- Desarrollar estrategias para una financiación estable.

5. SISTEMA DE COORDINACIÓN, SEGUIMIENTO Y EVALUACIÓN DEL PLAN ESTRATÉGICO

Establecer una comisión de seguimiento que supervise la evolución del plan, recoja información, valore el cumplimiento de objetivos y haga público el informe anual en Asamblea General Ordinaria.

MISION

- La Asociación de Personas con Diversidad Funcional “Pierres” tiene como misión *favorecer la mejora de la calidad de vida de las personas con diversidad funcional, promoviendo su participación y su autonomía, así como su plena inclusión social.*

VISION

- Partimos de una visión de trabajo altamente arraigada en el territorio, dando respuestas a las necesidades desde el compromiso y la cercanía, acogiendo la amplia diversidad existente en el ámbito de la discapacidad y adaptando recursos y servicios a las necesidades de cada persona; porque **cada persona cuenta** y merece disponer de apoyo en el entorno en el que habita. Señalar que nuestra visión se ve ampliada por nuestro compromiso comunitario; apostamos por la vida rural fomentando el trabajo en red, compartiendo y apoyando todas aquellas iniciativas sociales que favorezcan un entorno cada vez más acogedor y solidario. Finalmente nos acogemos a una visión de compromiso con la cultura de responsabilidad social, de calidad y transparencia, abierta a la innovación, al aprendizaje continuo y la gestión ética.

VALORES

- Buen gobierno y transparencia
- Visión integral de la personaL.
- Complementariedad y trabajo en red
- Sensibilización, promoción de los valores
- Innovación social
- Corresponsabilidad
- Independencia e imparcialidad
- Defensa de los principios planteados en el art. 3 de la convención Internacional de Derechos de las Personas con Discapacidad
- La no discriminación, el respeto por la diferencia
- La accesibilidad y la participación e inclusión plenas

METAS ESTRATÉGICAS

ORGANIZACIÓN INTERNA

Meta 1

•OBJETIVOS Y ACCIONES

- 1
- 2
- 3

Meta 2

•OBJETIVOS Y ACCIONES

- 1
- 2

PERSONAS

Meta 3

•OBJETIVOS Y ACCIONES

- 1
- 2

Meta 4

•OBJETIVOS Y ACCIONES

- 1
- 2
- 3

Meta 5

•OBJETIVOS Y ACCIONES

- 1

AGENTES CLAVES

Meta 6

•OBJETIVOS Y ACCIONES

- 1
- 2
- 3

Meta 7

•OBJETIVOS Y ACCIONES

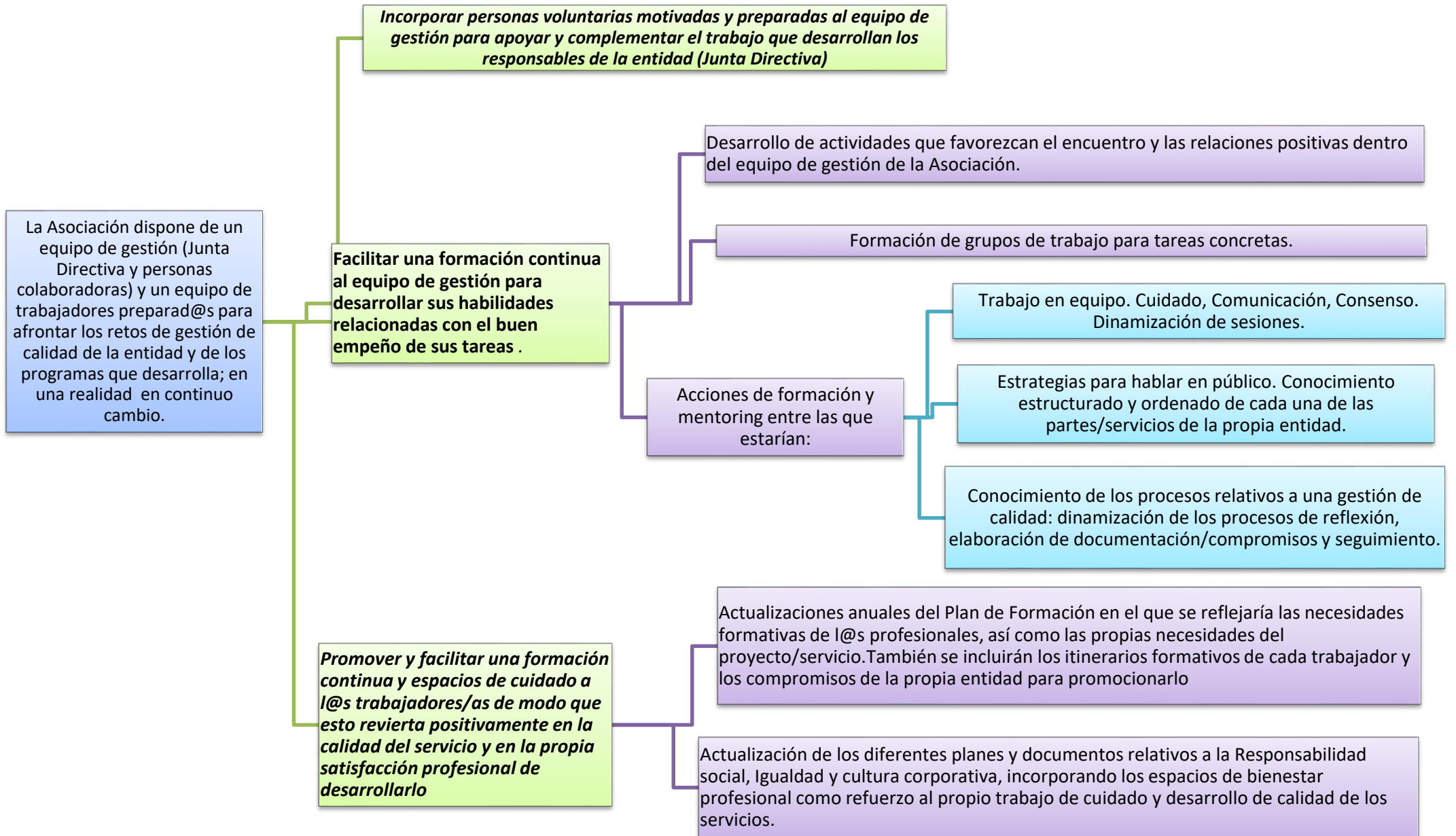
- 1
- 2

Meta 8

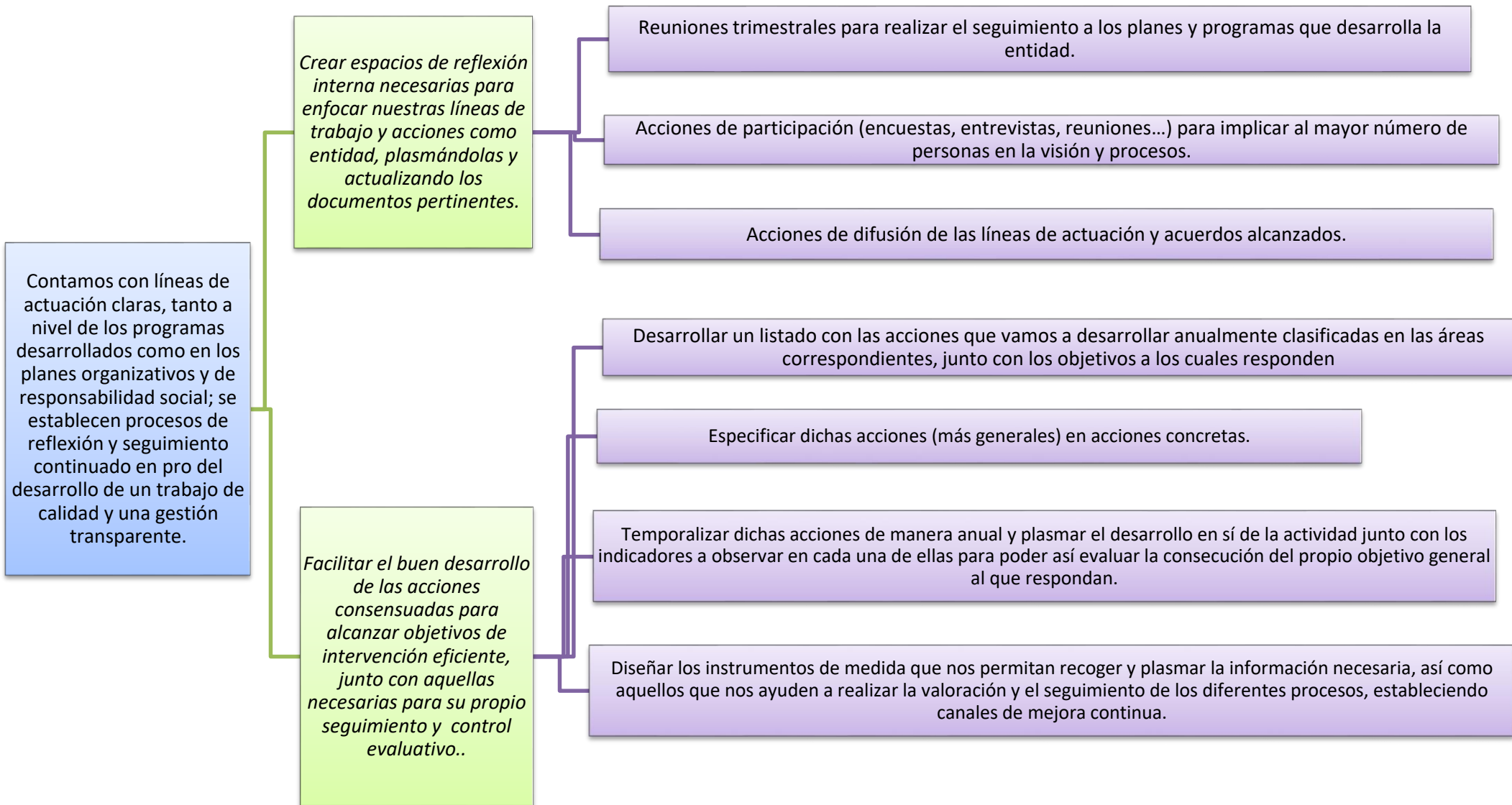
•OBJETIVOS Y ACCIONES

- 1
- 2

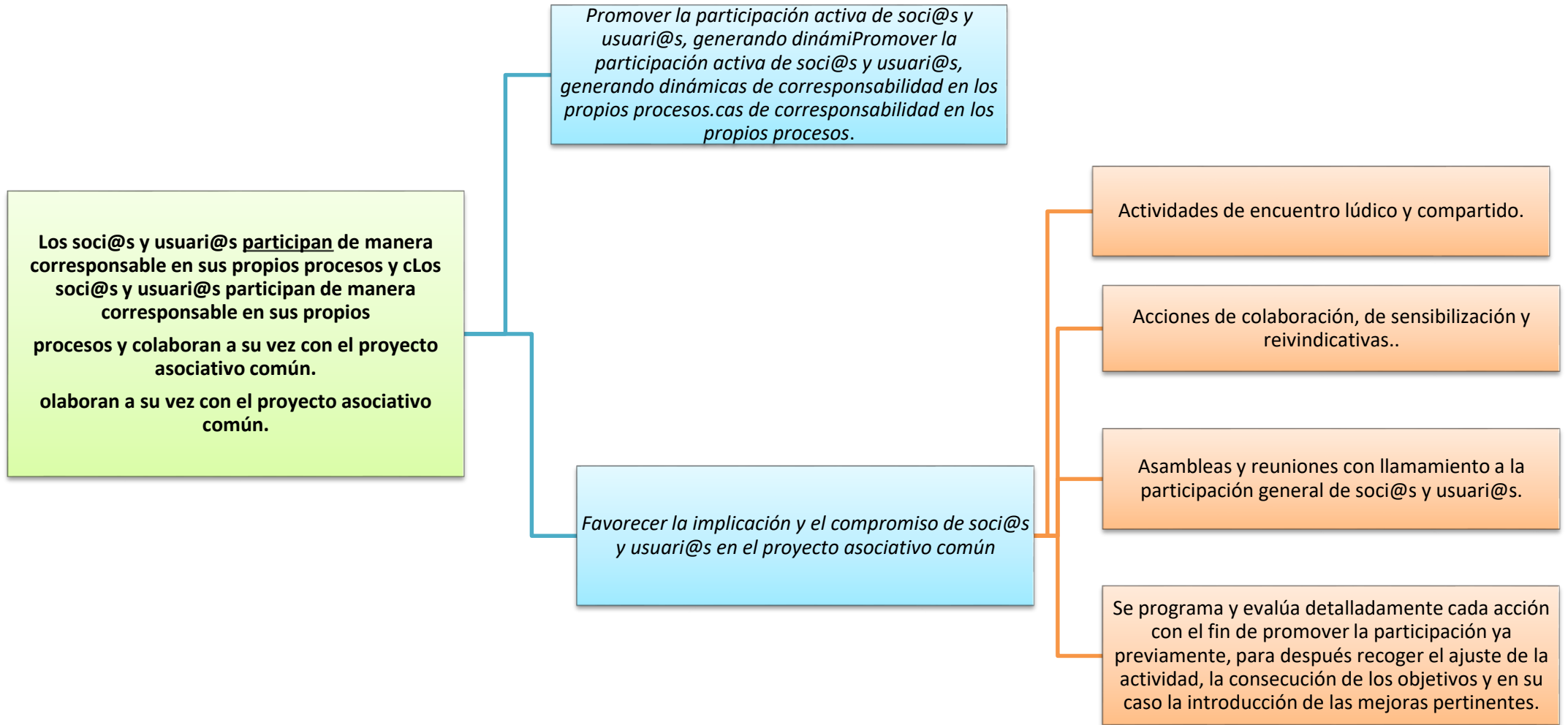
ORGANIZACIÓN INTERNA



ORGANIZACIÓN INTERNA



LAS PERSONAS



LAS PERSONAS

La Asociación promueve de manera clara la autonomía de las personas y pone en valor los espacios de cuidado y autocuidado, así como la actitud cooperativa como forma de establecer relaciones sociales

Atender las necesidades de salud de la persona desde un abordaje multidisciplinar y desde una perspectiva integral del ser humano.

Desarrollo de un programa de Salud Integral, que aglutine todas las acciones enfocadas a la promoción de la salud.

Puesta en marcha de nuevos servicios: terapia ocupacional y grupo para personas con deterioro cognitivo.

Acciones de promoción de la autonomía a nivel físico/psicomotor (a través del servicio de fisioterapia, terapia ocupacional y la actividad de Equinoterapia).

Talleres y actividades grupales que favorezcan el bienestar emocional de las personas (Mindfulness, inteligencia emocional...)

Atención individual para el desarrollo cognitivo, emocional y relacional.

Acompañamiento terapéutico para avanzar en los propios procesos personales.

Favorecer los espacios de cuidado y de autocuidado, poniendo los mismos en valor.

Acciones enfocadas a la sensibilización y apoyo de las tareas de cuidado a nivel social (estas se conectarían con la Meta 6 a su vez), promoviendo una construcción del mundo desde la ternura y trabajando desde la igualdad de género (favoreciendo la capacidad de cuidado entre los varones para lograr un equilibrio mayor del que existe actualmente).

Acciones de promoción de la salud y del autocuidado desde la toma de conciencia de nuestra responsabilidad y desde un espectro integrador y amplio (incluye dimensión física, psicológica, emocional y relacional). Estas se enfocarían tanto a soci@s y usuari@s como de manera más específica para familiares/cuidadores, consistiendo en charlas y talleres de ergonomía, nutrición, inteligencia emocional y Mindfulness.

LAS PERSONAS

La Asociación promueve de manera clara la autonomía de las personas y pone en valor los espacios de cuidado y autocuidado, así como la actitud cooperativa como forma de establecer relaciones sociales

Promover la actitud cooperativa como formas de construcción de nuestras relaciones sociales internas y en el entorno comunitario.

Acciones de promoción de la autonomía a nivel físico/psicomotor (a través del servicio de fisioterapia y la actividad de Equinoterapia).

Talleres y actividades grupales de Mindfulness, habilidades sociales e inteligencia emocional.

Atención individual para el desarrollo cognitivo, emocional y relacional.

Acompañamiento terapéutico para avanzar en los propios procesos personales.

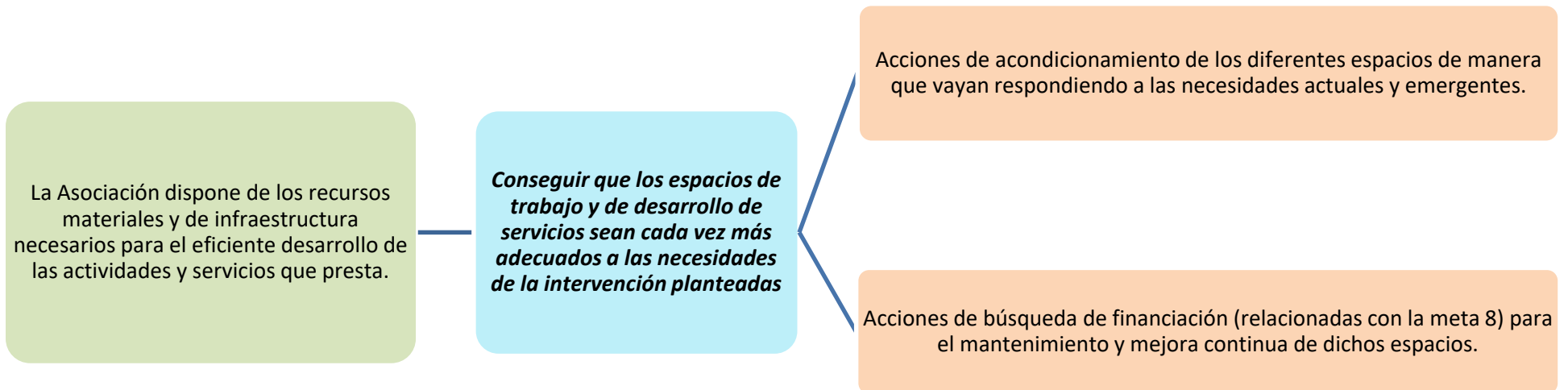
Promover la actitud cooperativa como formas de construcción de nuestras relaciones sociales internas y en el entorno comunitario.

Acciones de encuentro lúdico y cooperativo (estas estarían también relacionadas con la meta 3).

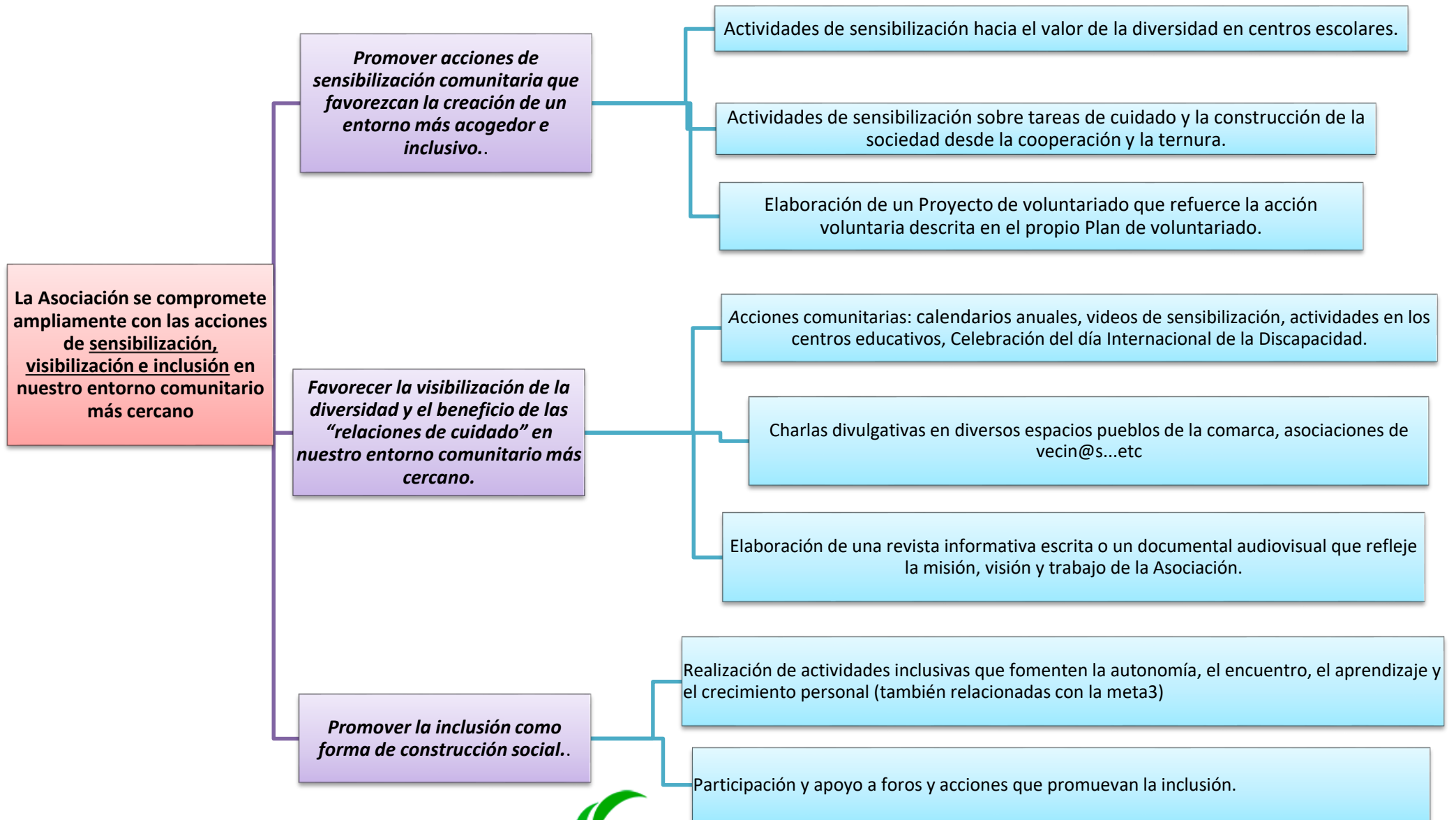
Acciones de toma de conciencia amplia, sobre el mundo de la discapacidad y con la construcción de nuestra sociedad y el cuidado del medio ambiente. Estas acciones estarían relacionadas con la meta 7 del presente plan.

Acciones que fomenten dinámicas grupales saludables, aunque este objetivo se trabaja de manera transversal en nuestras actividades grupales, consideramos importante dar protagonismo al mismo en esta etapa.

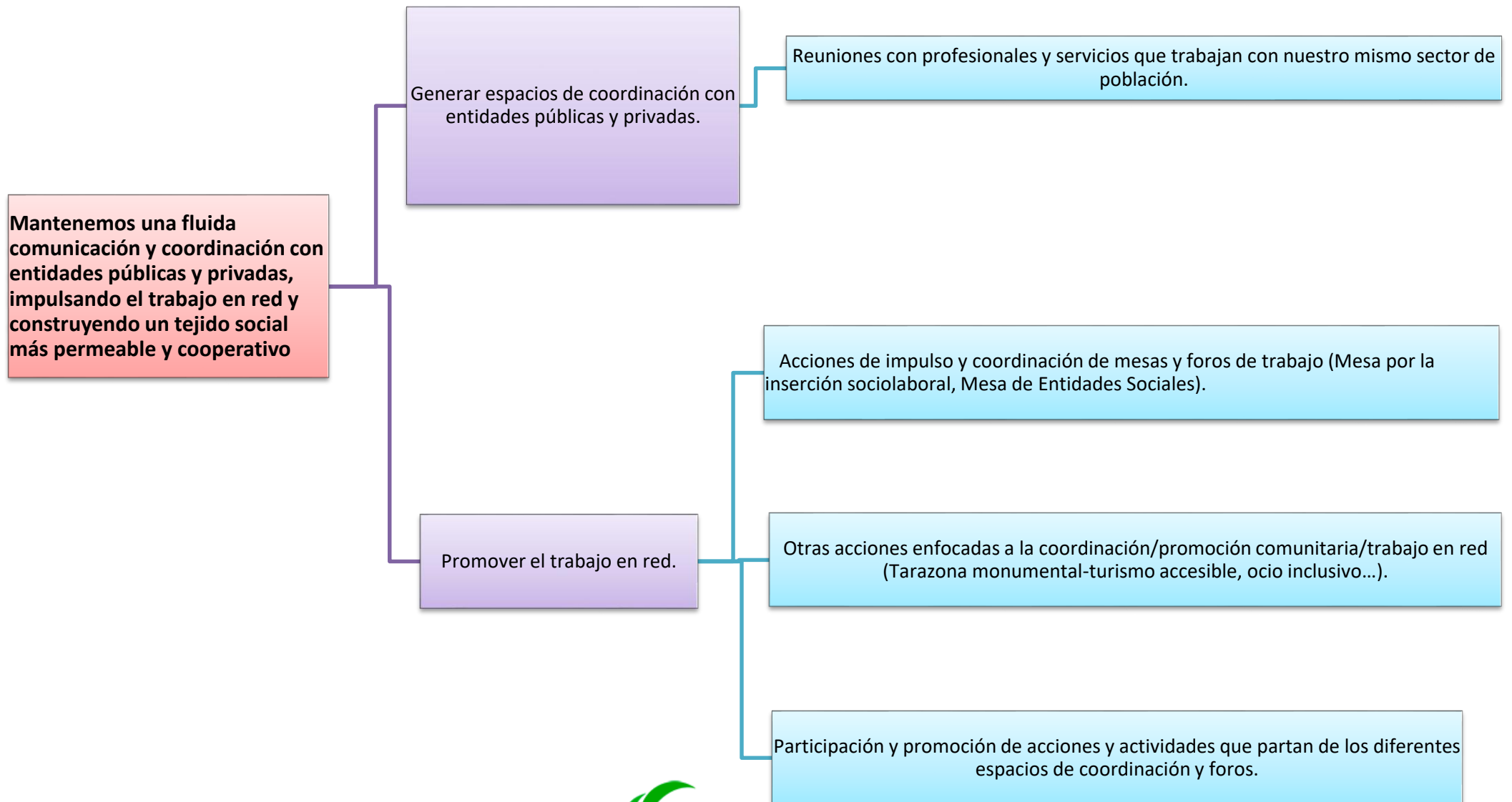
LAS PERSONAS



RELACIÓN CON AGENTES CLAVE



RELACIÓN CON AGENTES CLAVE



RELACIÓN CON AGENTES CLAVE

